

Strecke: Start und Ziel beim Schulzentrum. Die Strecke führt über Waldwege und hat pro Runde ca. 40m Höhenunterschied.

Meldegebühren: Bambini 2,00Euro
Schüler/ innen 3,00Euro
Jugend 4,00Euro
Frauen, Männer, Senioren/ innen 5,00Euro
Ergebnisliste im Internet unter
www.skiclub-lossburg.de

Meldungen: Vereinsweise bis **Donnerstag, 03.04.2023 16.00Uhr**
an:

Gottfried Schrempp	Tel.: 07446/41976
Vorderer Siedlungsweg 18	
72290 Loßburg	
eMail an:	Gottischrempp@web.de
oder	www.skiclub-lossburg.de

Startnummernausgabe: ab 12.30 Uhr beim Start und Ziel.

Nachmeldungen: **Eine Stunde vor dem jeweiligen Start gegen doppelte Gebühr.**

Siegerehrung: Die Siegerehrung findet beim Jugendtreff statt.

Auszeichnung: Urkunden für alle Teilnehmer.

Bewirtung: Der Skiclub und der Jugendtreff bewirbt im Jugendcafe bei Start und Ziel.

Umkleide/ Duschen: Umkleide- und Duschkmöglichkeiten sind in der Turnhalle.

Parken: bei der Turnhalle

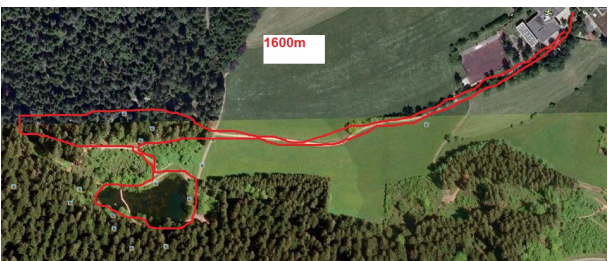
Haftung: Alle Teilnehmer/ innen sind durch ihren Verein haftpflicht- und unfallversichert und stellen den Veranstalter und seine Helfer von Ansprüchen wegen Unfällen und sonstige Schäden frei. Auch bei Diebstahl wird keine Haftung übernommen.

Mannschaftswertung: Eine Mannschaftswertung erfolgt automatisch, wenn drei oder mehr Teilnehmer(innen) eines Vereins/LG in einer Klasse im Ziel sind. Die Mannschaftswertung erfolgt über Zeitaddition.

Zeitplan:

13.30 Uhr	Schüler/ innen U16, Jugend U18/U20 1600m Frauen / Männer (ohne Altersklassenwertung) Schülerinnen /Schüler W/M14 (Jg. 11) Schülerinnen /Schüler W/M15 (Jg. 10) weibliche /männliche Jugend B (Jg. 09/08) weibliche /männliche Jugend A (Jg. 07/06)
13.50 Uhr	Bambini MU8/WU8 400m (Jg. 18 und jünger)
14.00 Uhr	Schüler/innen U10 800 m Schülerinnen M8/ W8(Jg. 17) Schülerinnen M9/ W9 (Jg. 16)
14.20 Uhr	Schüler/innen U12/U14 1200 m Schülerinnen M/W10 (Jg. 15) M/W12 (Jg.13) Schülerinnen M/W11 (Jg. 14) M/W13 (Jg.12)
14.40 Uhr	Hauptlauf 3 Runden 7500m MJU20/WJU20 (Jg. 07/ 06) Frauen / Männer (Jg. 04 und älter) M/W30(Jg.91-95), M/W35 (Jg.86-90), M/W40(Jg.81-85), M/W45(Jg.76-80)M/W50 (Jg.71-75), M/W55 (Jg.66-70), M/W60 (Jg. 61-65), M/W65 (Jg.56-60), M/W 70 (Jg. 51-55) (Zeitplanänderung vorbehalten)

Wir wünschen allen Teilnehmern viel Erfolg
und einen schönen Nachmittag



**Einladung und Ausschreibung
zu den offenen
Waldlaufmeisterschaft
des
WLV-Kreis Freudenstadt
am Samstag, den 05.04.2025**

Schirmherr: Bürgermeister Enderle

Veranstalter: WLV-Kreis Freudenstadt

Ausrichter: Skiclub Loßburg

**Start: Schulzentrum
Obere Schulstraße 1**

